



ПРАЗДНИК ТРУДА
СТАТИСТИЧЕСКИЙ ОБЗОР

2
0
2
6

Праздник труда в Беларуси отмечается 1 мая

ЧИСЛЕННОСТЬ ЗАНЯТЫХ В ЭКОНОМИКЕ
МОГИЛЕВСКОЙ ОБЛАСТИ
В МАРТЕ 2026 Г.

411,7
ТЫС. ЧЕЛОВЕК



ЗАНЯТОЕ НАСЕЛЕНИЕ
ПО ФОРМАМ СОБСТВЕННОСТИ
В 2025 ГОДУ

(в процентах к общей численности занятого населения)



РАСПРЕДЕЛЕНИЕ ЧИСЛЕННОСТИ ЗАНЯТОГО НАСЕЛЕНИЯ В 2025 ГОДУ*

(в процентах к итогу)

по полу



по месту проживания



по уровню образования



по возрасту

(в процентах от численности населения соответствующего возраста)

максимальный уровень занятости в возрастной группе 30-39 года

95,7

в трудоспособном возрасте

86,2

в возрастной группе 15-74 года

66,8



85,3%

87,1%

71,8%

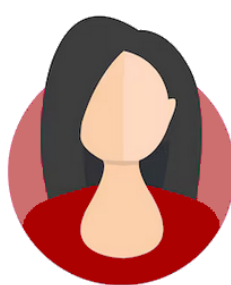
62,4%



*По данным выборочного обследования домашних хозяйств в целях изучения проблем занятости населения

Средний возраст
занятых

42,5 года



42,5
года



42,4
года



Удельный вес молодежи
в возрасте до 31 года

в общей
численности
занятых

19,9%

ТОП-5 ВИДОВ ЭКОНОМИЧЕСКОЙ ДЕЯТЕЛЬНОСТИ ЗАНЯТОГО НАСЕЛЕНИЯ В 2025 ГОДУ*

(в процентах к итогу)

28,5%



промышленность

12,5%



оптовая и розничная
торговля; ремонт
автомобилей
и мотоциклов

11,2%



образование

8,8%



сельское, лесное
и рыбное хозяйство

8,6%



здравоохранение
и социальные услуги

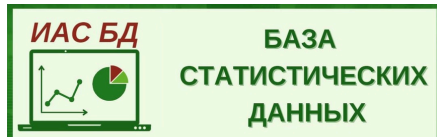
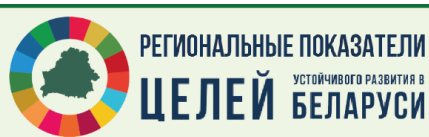
НОМИНАЛЬНАЯ НАЧИСЛЕННАЯ СРЕДНЯЯ ЗАРАБОТНАЯ ПЛАТА РАБОТНИКОВ МОГИЛЕВСКОЙ ОБЛАСТИ В МАРТЕ 2026 Г.



2 453,2 рубля

+13,6% к марту 2025 года

*По данным выборочного обследования домашних хозяйств в целях изучения проблем занятости населения



Представляется в порядке информации.
При использовании информации ссылка на
Главное статистическое управление Могилевской области является обязательной.

© Главное статистическое управление Могилевской области

Телефон: +375 222 71 24 15
E-mail: gsumogilev@belstat.gov.by

Адрес:
212030 г. Могилев,
пер. Пожарный, 16